

CASTLESTONE
MANAGEMENT



AQA
CAPITAL

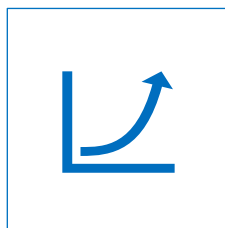
NEXT GENERATION UCITS FUND

www.castlestonmanagementllc.com

Objetivo del Fondo

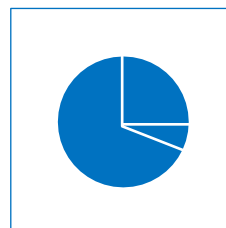
Proporcionar exposición a la próxima generación de valores / empresas cotizadas líderes en el mercado, que demuestren soluciones innovadoras a los problemas actuales, desarrollen tecnologías disruptivas o creen nuevos mercados a través de la innovación en 10 sectores.

Por qué invertir en empresas de próxima generación



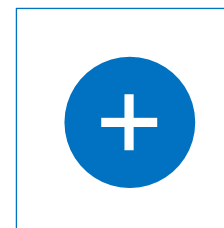
Importante potencial de crecimiento a largo plazo

El Fondo invierte en valores cotizados / compañías que han demostrado la capacidad de capitalizar la innovación disruptiva y desarrollar tecnologías para desplazar tecnologías más antiguas o crear nuevos mercados.



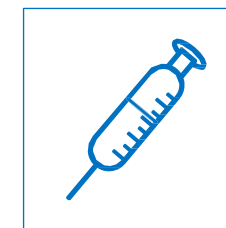
Diversificación de la cartera

El Fondo tiene una superposición limitada, ya que solo el 10% de las empresas de próxima generación se encuentran actualmente en el índice S&P 500. El Next Generation Fund complementa cualquier estrategia de valor / crecimiento y fondos de gestores de activos múltiples.



Los futuros líderes

Invertir en las empresas que representan el mejor riesgo-recompensa dentro de sus sectores y muestran características líderes en el mercado.



Amplia exposición a los 10 sectores principales

Biología, Fintech, Inteligencia Artificial, Tecnología Autónoma, Tecnología Software/Hardware, Comercio Electrónico, Internet, Redes Sociales, Impresión 3D, Tecnología de Baterías y Robótica.

Sectores y ponderaciones (%)

SECTORES Y PONDERACIONES (%)*

IMPRESIÓN 3D	4.87%
INTELIGENCIA ARTIFICIAL	7.85%
TECNOLOGÍA AUTÓNOMA	6.65%
TECNOLOGÍA DE BATERÍA	5.96%
BIOTECNOLOGÍA	10.25%
FINTECH	10.65%
INTERNET	18.40%
ROBÓTICA	6.95%
REDES SOCIALES	12.89%
TECNOLOGÍA	15.53%

TOP 10 TENENCIAS (%)*

REGENERON PHARMACEUTICALS	4.15%
TESLA INC	4.06%
FACEBOOK ** INC-CLASS A	4.04%
AMAZON.COM INC	4.03%
PAYPAL HOLDINGS INC	3.98%
UNITY SOFTWARE INC	3.94%
IROBOT CORP	3.89%
BLOCK INC	3.78%
BIONTECH SE-ADR	3.17%
NIO INC - ADR	3.11%

GEOGRAPHICAL BREAKDOWN (%)*

EE.UU	84.03%
CHINA	5.70%
CANADÁ	2.98%
EUROPA	5.13%
ARGENTINA	2.16%

*Las tenencias están sujetas a cambios, la información en relación con el Fondo se proporciona con fines de contexto e ilustración..

** Meta Platforms Inc.



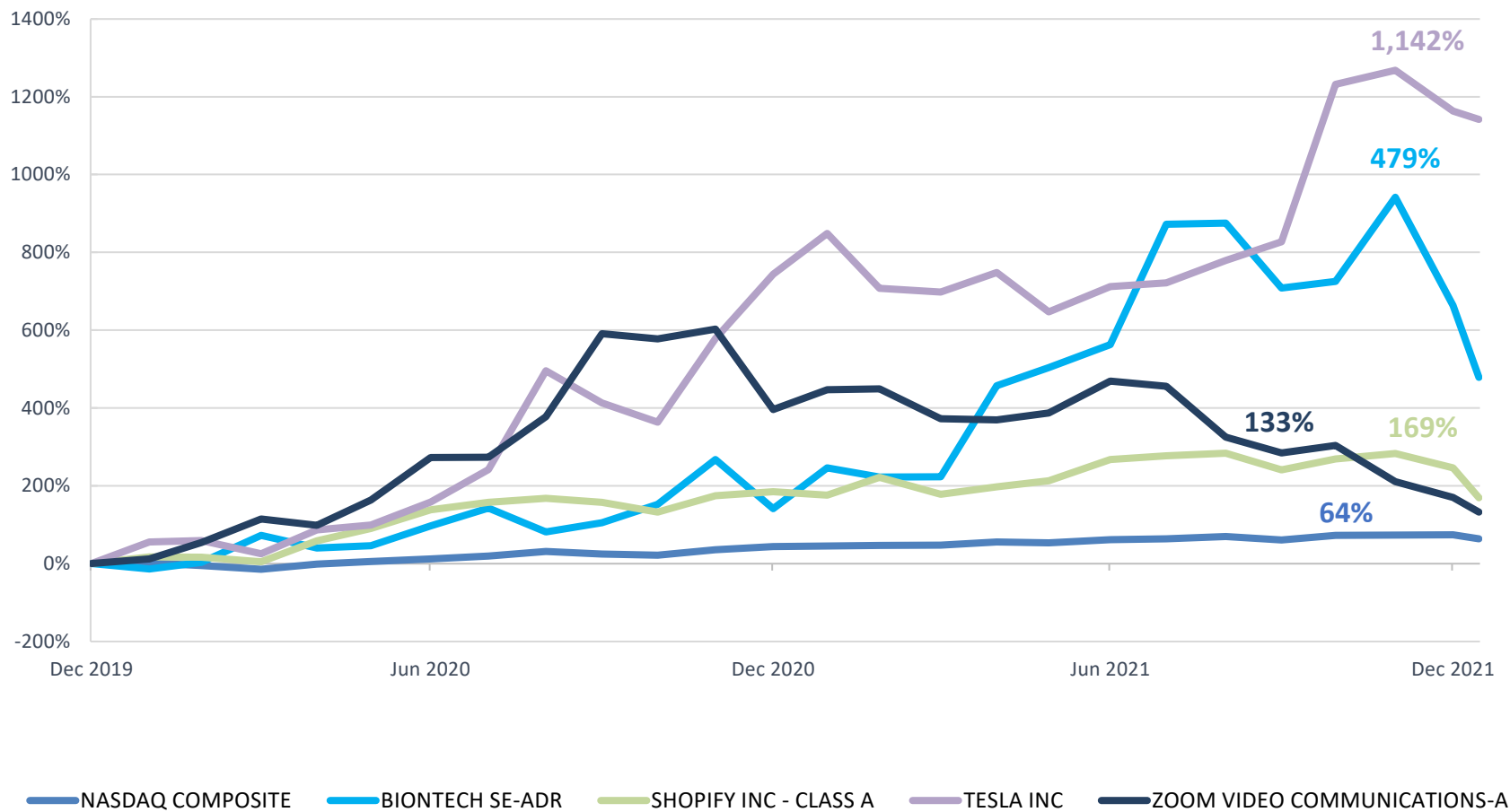
Ponderaciones de fondos

PONDERACIÓN(%)*	COMPAÑÍA	TICKER (CÓDIGO BURSÁTIL)	MILES DE MILLONES DE CAPITALIZACIÓN DE MERCADO**
1.51%	3D SYSTEMS CORP	DDD US	\$2.75
2.64%	ACTIVISION BLIZZARD INC	ATVI US	\$51.82
2.94%	ADOBE INC	ADBE US	\$269.81
4.03%	AMAZON.COM INC	AMZN US	\$1,691.00
2.59%	BAIDU INC - SPON ADR	BIDU US	\$51.79
3.17%	BIONTECH SE-ADR	BNTX US	\$62.52
3.78%	BLOCK INC	SQ US	\$74.50
1.89%	COINBASE GLOBAL INC -CLASS A	COIN US	\$54.31
1.96%	CRISPR THERAPEUTICS AG	CRSP US	\$5.80
1.37%	DESKTOP METAL INC-A	DM US	\$1.53
3.01%	EXACT SCIENCES CORP	EXAS US	\$13.41
0.96%	INTELLIA THERAPEUTICS INC	NTLA US	\$8.80
3.06%	INTUITIVE SURGICAL INC	ISRG US	\$128.36
1.89%	INVITAE CORP	NVTA US	\$3.46
3.89%	IROBOT CORP	IRBT US	\$1.78
1.00%	LENDINGTREE INC	TREE US	\$1.63
2.16%	MERCADOLIBRE INC	MELI US	\$68.04
4.04%	META PLATFORMS INC-CLASS A	FB US	\$935.64
3.00%	NETFLIX INC	NFLX US	\$266.85
3.11%	NIO INC - ADR	NIO US	\$53.60
2.95%	PACIFIC BIOSCIENCES OF CALIF	PACB US	\$4.51
3.98%	PAYPAL HOLDINGS INC	PYPL US	\$221.57
1.00%	PINTEREST INC- CLASS A	PINS US	\$23.71
2.85%	PLUG POWER INC	PIUG US	\$16.27
2.00%	PROTO LABS INC	PRLB US	\$1.42
4.15%	REGENERON PHARMACEUTICALS	REGN US	\$67.92
3.05%	ROKU INC	ROKU US	\$30.66
2.98%	SHOPIFY INC - CLASS A	SHOP US	\$172.38
2.97%	SNAP INC - A	SNAP US	\$75.71
3.05%	SPOTIFY TECHNOLOGY SA	SPOT US	\$44.65
2.89%	TELADOC HEALTH INC	TDOC US	\$14.70
4.06%	TESLA INC	TSLA US	\$1,061.29
3.04%	TWILIO INC - A	TWLO US	\$46.96
3.94%	UNITY SOFTWARE INC	U US	\$41.39
2.11%	VERISIGN INC	VRSN US	\$28.19
2.99%	ZOOM VIDEO COMMUNICATIONS-A	ZM US	\$54.80

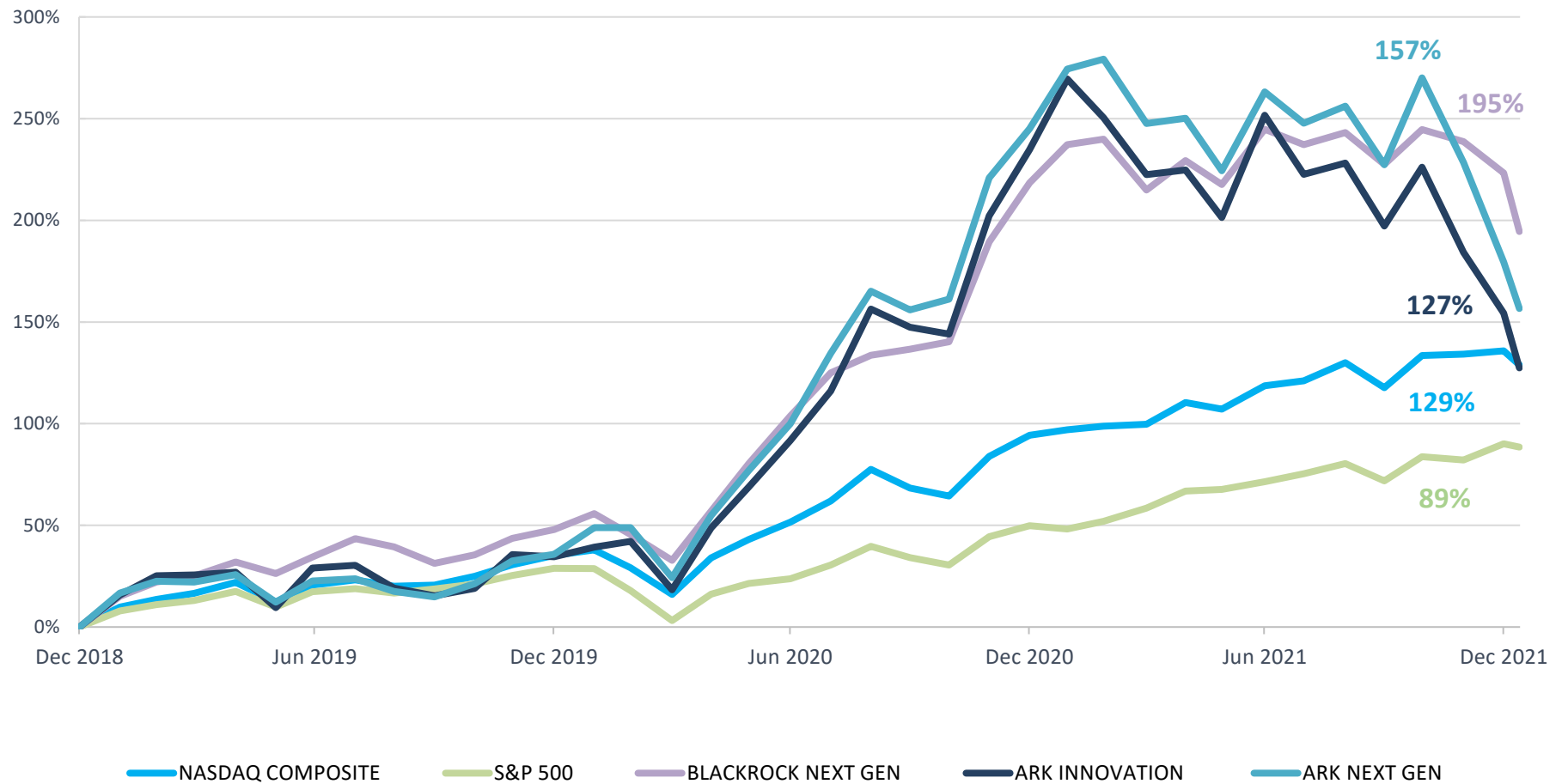
*Las ponderaciones están sujetas a cambios, la información en relación con el Fondo se proporciona con fines de contexto e ilustración..

**Billions as at 31/12/2021

Renta variable de próxima generación vs NASDAQ (De 31/12/2019 - 14/01/2022)



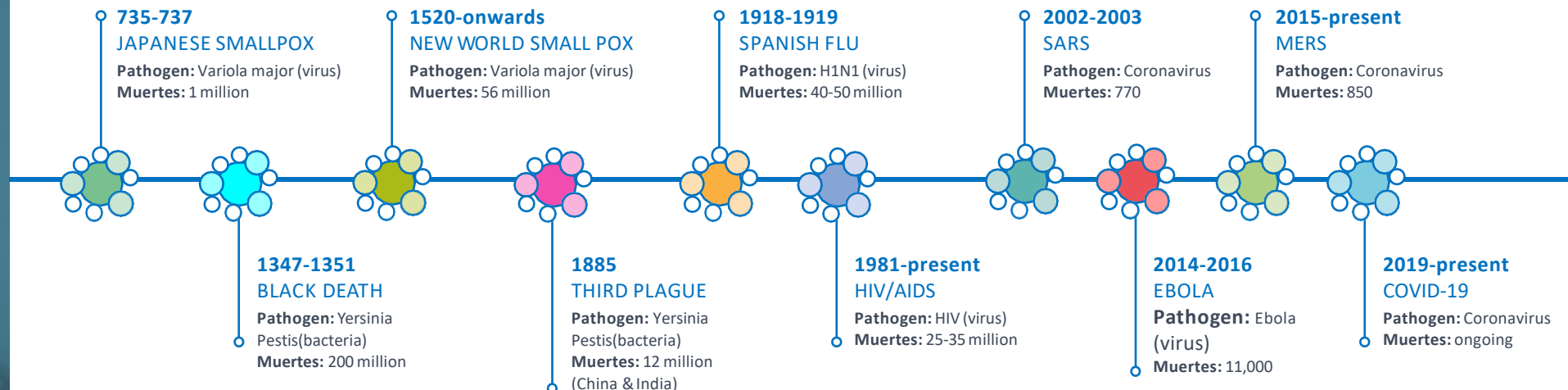
Next Generation Funds vs NASDAQ & S&P 500 (de 31/12/2018 – 12/01/2022)



La biotecnología lidera la lucha contra lo inesperado

President Obama advirtió en 2014, que debemos estar preparados para hacer frente a una epidemia. "De modo que si y cuando surja una nueva cepa de gripe, como la gripe española, dentro de cinco años o una década, hemos hecho la inversión, y estamos más avanzados para poder contraerla". Obama pidió más preparación para una pandemia tras la epidemia de ébola en África occidental.

Pandemias en la historia



BioNTech las acciones han subido 1,624%
De 09/10/19 - 31/12/2021. BioNTech descubrió
una de las primeras vacunas para el Covid-19.



BioNTech (Biopharmaceutical New Technologies) es una empresa alemana de biotecnología que desarrolla y fabrica inmunoterapias activas (activando o suprimir el sistema inmunológico). Desarrolla medicación a base de ribonucleico mensajero ácido (ARNm) (biología molecular que corresponde a la secuencia genética de un gen) para su uso como inmunoterapias individualizadas contra el cáncer y vacunas contra enfermedades infecciosas.

Teladoc las acciones han subido 451%
De 29/12/16 - 31/12/2021. US membresía pagada de
52,5 millones de personas a partir del tercer trimestre
de 2021.



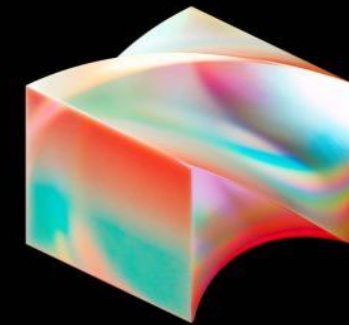
Teladoc Health, Inc., anteriormente conocida como Teladoc, Inc. y Teladoc Medical Services, es una compañía multinacional de telemedicina y atención médica virtual con sede en los Estados Unidos. Los servicios primarios incluyen telesalud, opiniones médicas, inteligencia artificial y análisis, y servicios de plataforma licenciables. En particular, Teladoc Health utiliza software de telefonía y videoconferencia, así como aplicaciones móviles para proporcionar atención médica remota a pedido.

Roku las acciones han subido 1,530%
De 27/09/17- 31/12/2021. Roku tiene 56.4 millones de suscriptores a partir del tercer trimestre de 2021.



Roku es una marca de reproductores multimedia digitales de hardware fabricados por la compañía estadounidense Roku, Inc. Ofrecen acceso a contenido multimedia de transmisión desde varios servicios en línea. El primer modelo de Roku, desarrollado en colaboración con Netflix, se introdujo en mayo de 2008. Los dispositivos Roku se han considerado influyentes en el mercado de reproductores multimedia digitales, ayudando a popularizar el concepto de decodificadores de bajo costo y factor de forma pequeño para el consumo de medios over-the-top.

Block Inc. (formalmente Square) las acciones han subido 1,076%
De 29/12/16 - 31/12/2021. Block tiene más de 30 millones de usuarios.



BLOCK

Block Inc. es una compañía estadounidense de servicios financieros, agregador de servicios comerciales y pagos móviles con sede en San Francisco, California. La compañía comercializa productos de pagos de software y hardware y se ha expandido a servicios para pequeñas empresas. La compañía fue fundada en 2009 y lanzó su primera aplicación y servicio en 2010.

Glosario

Impresión 3D es la construcción de un objeto tridimensional a partir de un modelo CAD o un modelo 3D digital. El término "impresión 3D" puede referirse a una variedad de procesos en los que el material se deposita, se une o solidifica bajo control informático para crear un objeto tridimensional, con material que se agrega (como líquidos o granos de polvo que se fusionan), generalmente capa por capa. La impresión 4D es un proceso de fabricación aditiva en el que el objeto impreso cambia de forma con el tiempo, la temperatura, o algún otro tipo de estimulación. La impresión 4D permite la creación de estructuras dinámicas con formas, propiedades o funcionalidades ajustables.

Inteligencia artificial (AI)

es la inteligencia demostrada por las máquinas, a diferencia de la inteligencia natural mostrada por los seres humanos y los animales, que implica conciencia y emocionalidad. La distinción entre la primera y la segunda categoría a menudo se revela por el acrónimo elegido. La IA "fuerte" generalmente se etiqueta como AGI (Inteligencia General Artificial), mientras que los intentos de emular la inteligencia "natural" se han llamado ABI (Inteligencia Biológica Artificial).

Tecnología autónoma y la automatización se trata de usar la tecnología para monitorear, controlar y / u operar cualquier proceso o función con precisión y eficiencia sin intervención humana.

La tecnología autónoma consiste en enriquecer los sistemas automatizados con sensores, Inteligencia Artificial (IA) y capacidades analíticas para que puedan tomar decisiones independientes basadas en los datos que recopilan. Un ejemplo muy simple de automatización son las señales de tráfico. Antes los policías controlaban el flujo de tráfico, ahora tenemos semáforos automatizados que cambian de color a intervalos regulares para hacer lo mismo. Si añadimos cámaras a estas luces, para que puedan 'ver' las condiciones del tráfico en tiempo real y

cambiar de color en función del volumen de movimiento vehicular, se volvería autónomo.

La diferencia entre automático y autónomo. es que el automático es capaz de operar sin control o intervención externa mientras que el autónomo es autónomo inteligente, sensible, consciente de sí mismo, pensando, sintiendo, gobernando de forma independiente.

Tecnología de batería se basa en las baterías de iones de litio (Li-ion), cuyo almacenamiento y liberación de energía es proporcionada por el movimiento de iones de litio del electrodo positivo al negativo hacia adelante y hacia atrás a través del electrolito. Las baterías de estado sólido representan un cambio de paradigma en términos de

Tecnología. En las baterías de estado sólido, el electrolito líquido es reemplazado por un compuesto sólido que, sin embargo, permite que los iones de litio migren dentro de él. La primera gran ventaja es una marcada mejora en la seguridad a nivel de celda y batería: los electrolitos sólidos no son inflamables cuando se calientan, a diferencia de sus contrapartes líquidas. En segundo lugar, permite el uso de materiales innovadores de alta capacidad de alto voltaje, lo que permite baterías más densas y livianas con una mejor vida útil como resultado de la reducción de la autodescarga.

Bioteología implica comprender cómo funcionan los organismos vivos a nivel molecular, por lo que combina una serie de disciplinas que incluyen biología, física, química, matemáticas, ciencia y tecnología. La bioteología moderna continúa haciendo contribuciones muy significativas para extender la vida humana y mejorar la calidad de vida a través de numerosas formas, incluido el suministro de productos y terapias.

para combatir enfermedades, generando mayores rendimientos de los cultivos y utilizando biocombustibles para reducir las emisiones de gases de efecto invernadero. La principal diferencia entre la genómica y la genética es que la genética examina el funcionamiento y la composición del gen único, mientras que la genómica aborda todos los genes y sus interrelaciones para identificar su influencia combinada en el crecimiento y desarrollo del organismo.

Continúa el glosario

Tecnología Financiera (abreviado fintech o FinTech) es la tecnología e innovación que pretende competir con métodos financieros tradicionales en la prestación de servicios financieros. Es una industria emergente que utiliza la tecnología para mejorar las actividades en finanzas. El uso de teléfonos inteligentes para banca móvil, inversión, servicios de préstamo, y la criptomoneda son ejemplos de tecnologías destinadas a hacer que los servicios financieros sean más accesibles para el público en general. Las empresas de tecnología financiera consisten tanto en nuevas empresas como en instituciones financieras establecidas y empresas de tecnología que intentan reemplazar o mejorar el uso de los servicios financieros proporcionados por las empresas financieras existentes.

Internet es una tecnología que permite la conectividad de datos entre computadoras. La tecnología, en este caso, se refiere al software u otros mecanismos que aprovechan la tecnología de Internet. La robótica es un campo interdisciplinario que integra la informática y la ingeniería.

Robótica implica el diseño, la construcción, la operación y el uso de robots. El objetivo de la robótica es diseñar máquinas que puedan ayudar y asistir a los humanos. La robótica integra campos de ingeniería mecánica, ingeniería eléctrica, ingeniería de la información, mecatrónica, electrónica, bioingeniería, ingeniería informática, ingeniería de control e ingeniería de software.

Redes sociales son tecnologías interactivas mediadas digitalmente que facilitan la creación o el intercambio de información, ideas, intereses profesionales y otras formas de expresión a través de comunidades y redes virtuales.

Tecnología - Hardware incluye las partes físicas de una computadora, como la caja, la unidad central de procesamiento (CPU), el monitor, el mouse, el teclado, el almacenamiento de datos de la computadora, la tarjeta gráfica, la tarjeta de sonido, los altavoces y la placa base. Por el contrario, el software es el conjunto de instrucciones que pueden ser almacenadas y ejecutadas por hardware. El hardware se denomina así porque es "difícil" o rígido con respecto a los cambios, mientras que el software es "blando" porque es fácil de cambiar. El hardware suele ser dirigido por el software para ejecutar cualquier comando o instrucción. Una combinación de hardware y software forma un sistema informático utilizable, aunque existen otros sistemas con solo hardware.

Tecnología - Software es una colección de instrucciones y datos que le dicen a la computadora cómo trabajar. Esto contrasta con el hardware físico, a partir del cual se construye el sistema y realmente realiza el trabajo. En ciencias de la computación e ingeniería de software, el software de computadora es toda la información procesada por los sistemas informáticos, incluidos los programas y los datos. El software informático incluye programas informáticos, bibliotecas y datos no ejecutables relacionados, como documentación en línea o medios digitales. El hardware y el software de la computadora se requieren mutuamente y ninguno de los dos se puede usar de manera realista por sí solo.

Información del Fondo

Transparente: 100% de transparencia de las tenencias del Fondo

Sin apalancamiento: El Fondo no emplea apalancamiento que pueda distorsionar los rendimientos (positiva o negativamente)

Cartera diversificada: El Fondo tiene como objetivo generar una apreciación del capital a través de la propiedad de empresas que innovan en las áreas de Tecnología, Biotecnología, Redes Sociales, Inteligencia Artificial y otros avances tecnológicos. Disponible en USD, EUR, GBP.

Liquidez diaria: todas las acciones subyacentes cotizan en bolsa y son líquidas. Detalles completos del fondo disponibles bajo petición.

CLASSES:	RDR/CLEAN						CDSC & SUBSCRIPTION FEE							
	A	AA	AAA	B	BB	BBB	C	CCC	D	DDD	E	EE	EEE	FFF
CLASS ID:														
ISIN NUMBER:	MT7000029666	MT7000029674	MT7000029682	MT7000029690	MT7000029708	MT7000029716	MT7000029724	MT7000029732	MT7000029740	MT7000029757	MT7000029765	MT7000029773	MT7000029781	MT7000029799
BLOOMBERG TICKER:	AQNGUAU MV	AQNGUAE MV	AQNGUAG MV	AQNGUBU MV	AQNGBEA MV	AQNGBGA MV	AQNGCUA MV	AQNGCGA MV	AQNGUDU MV	AQNGDGA MV	AQNGEUA MV	AQNGEEA MV	AQNGEGA MV	AQNGUFG MV
TYPE OF SHARE CLASS:	RDR/Clean	RDR/Clean	RDR/Clean	CDSC	CDSC	CDSC	Sub Fee	Sub Fee	CDSC	CDSC	Sub Fee	Sub Fee	Sub Fee	Sub Fee
CURRENCY:	\$USD	€EUR	£GBP	\$USD	€EUR	£GBP	\$USD	£GBP	\$USD	£GBP	\$USD	€EUR	£GBP	£GBP
MIN INVESTMENT / HOLDING:	\$10,000	€10,000	£10,000	\$10,000	€10,000	£10,000	\$10,000	£10,000	\$5,000	£5,000	\$5,000	€5,000	£5,000	£1,000
MIN SUBSEQUENT INVESTMENT:	\$1,000	€ 1,000	£1,000	\$1,000	€1,000	£1,000	\$1,000	£1,000	\$500	£500	\$500	€500	£500	£500
SUBSCRIPTION FEE:	-	-	-	-	-	-	Up to 6%	Up to 6%	-	-	Up to 4%	Up to 4%	Up to 4%	Up to 4%
DEFERRED SALES CHARGE (CDSC):	-	-	-	Up to 6%	Up to 6%	Up to 6%	-	-	Up to 4%	Up to 4%	-	-	-	-
MANAGEMENT FEE:	1.75%	1.75%	1.75%	1.75%	1.75%	1.75%	1.75%	1.75%	1.75%	1.75%	1.75%	1.75%	1.75%	1.25%
ONGOING SALES CHARGE:	-	-	-	1.00%	1.00%	1.00%	1.00%	1.00%	1.00%	1.00%	1.00%	1.00%	1.00%	-

Datos clave

DATOS BREVES

Clase de activos	Equidad-Global
Estructura Regulatoria	UCITS
Hogar	Malta
Fecha de lanzamiento	03/05/2021
Moneda base del subfondo	USD
Monedas de clase de acciones	USD/GBP/EUR
Clase de uso compartido disponible	Entrada/Salida/Limpieza
Inversión inicial mínima	10,000/5,000/1,000
Frecuencia de negociación	Diario
SICAV Tamaño	*€299.54m
SICAV	AQA UCITS SICAV PLC

CONTRAPARTES

Consejero	Castlestone Management LLC
Gestor de Fondos	AQA Capital Ltd
Custodio	Swissquote Financial Services (Malta) Ltd
Administrador	Calamatta Cuschieri Fund Services Ltd
Auditor	Deloitte Audit Ltd Malta
Regulador	Malta Financial Services Authority

EQUIPO DE VENTAS INTERNACIONALES

Joe Wheeler	+852 9170 2467
William Morris	+852 4674 6850
James Loxton	+44 7957 315474

*SICAV Size as at 31/12/2021

Renuncia

AQA UCITS Fund SICAV plc está autorizada en Malta por la Autoridad de Servicios Financieros de Malta como organismo de inversión colectiva en valores mobiliarios (OICVM).

Este documento es emitido por Castlestone Management LLC ("Nosotros"). La información contenida en este documento no está dirigida a, ni está destinada a su distribución o uso por personas en ninguna jurisdicción en la que los productos de inversión no estén autorizados para su distribución o en la que no se permita la difusión de información sobre los productos de inversión. Este documento no ofrece vender ningún producto. Toda inversión en el Fondo debe realizarse de conformidad con el Suplemento de Oferta del Fondo. Copias del Suplemento de Oferta, estados financieros anuales auditados e informes semestrales y los documentos de información clave para el inversor (en idioma inglés) están disponibles de forma gratuita bajo petición. No seremos responsables de ningún uso que usted haga de cualquier información en este documento. No somos su asesor o fiduciario. No estamos recomendando ni haciendo ninguna representación en cuanto a la idoneidad de cualquier producto o el tratamiento fiscal, legal o contable de cualquier producto. No somos responsables de la información que se afirma que se obtiene o se deriva de fuentes de terceros. Todas las opiniones se dan a partir de la fecha del presente y están sujetas a cambios. No estamos obligados a informarle de dichos cambios. Cualquier proyección y opinión expresada en este documento se expresa únicamente como comentario general del mercado y no constituye asesoramiento de inversión o retorno garantizado. Representan los puntos de vista de Castlestone Management LLC en el momento de la publicación y están sujetos a cambios sin previo aviso. Cualquier dato de rendimiento simulado y/o datos de rendimiento pasado contenidos en este documento no es un indicador fiable ni una garantía de rendimiento futuro. Una inversión en el Fondo puede incluir una comisión o tarifa de venta que se cobra en el momento de la compra inicial de la inversión y

puede deducirse de la cantidad invertida, lo que reduce el tamaño de su inversión. Se puede cobrar un cargo por reembolso / ventas diferidas contingentes en el momento en que canjee a su inversionista y dicho cargo puede tener un impacto en la cantidad de dinero que recibe en su reembolso. Los ingresos de las inversiones pueden fluctuar y los inversores pueden no recuperar la cantidad invertida originalmente. Una inversión en el Fondo puede efectuarse por cambios en los tipos de cambio de divisas. Si canjea su inversión antes de los 6 años, puede estar en mayor riesgo de perder parte o la totalidad del dinero que invierte. Cualquier declaración prospectiva relacionada con la condición financiera, los resultados de las operaciones y los negocios de Castlestone Management LLC, expresa o implícita, se basa en las expectativas y suposiciones actuales de la administración, que pueden cambiar sin previo aviso, y no son garantía de resultados, rendimiento o eventos futuros.

Nada en este documento constituye una representación de que cualquier estrategia o recomendación de inversión es adecuada o apropiada para las circunstancias individuales de un inversionista o de otra manera constituye una recomendación personal.

Las inversiones implican riesgos, y los inversores deben ejercer la prudencia y su propio juicio al tomar sus decisiones de inversión. Los inversores y los posibles inversores deben hacer referencia a las advertencias de riesgo establecidas en el Suplemento de Oferta del Fondo. Este documento es confidencial. Ninguna parte de ella puede ser reproducida, distribuida o transmitida sin el permiso por escrito de Castlestone Management LLC. Ni este documento ni ninguna copia del mismo pueden distribuirse, directa o indirectamente, en los Estados Unidos de América o sus territorios o posesiones (los "Estados Unidos" o a cualquier persona estadounidense según se define en las Regulaciones bajo la Ley de Valores de los Estados Unidos de 1933 (según enmendada)). Cualquier incumplimiento de estas restricciones

puede constituir una violación de la ley de valores de los Estados Unidos. Esto no es exhaustivo; podrán aplicarse otras formulaciones específicas de la región. En caso de duda, consulte con Castlestone

Departamento de Cumplimiento de Management LLC. Castlestone Management LLC es un asesor de inversiones registrado en el estado de Nueva Jersey. Estar registrado no implica un cierto nivel de habilidad o entrenamiento. La inversión en cualquier Fondo implica riesgos significativos. Un inversor potencial o continuo no debe invertir en ningún Fondo a menos que esté convencido de que él y/o su representante de inversiones o asesor profesional han solicitado y recibido toda la información que le permita a él o a ambos evaluar los riesgos en términos de una inversión o inversión continuada en el Fondo. La información en este documento no ha sido aprobada ni verificada por la Comisión de Bolsa y Valores de los Estados Unidos ni por ninguna autoridad estatal de valores. No se permite ninguna invitación al público en Hong Kong para comprar o suscribirse a ningún producto. Debe consultar a su propio abogado, asesor comercial y asesor fiscal en cuanto a asuntos legales, comerciales, fiscales y relacionados con cualquiera de los contenidos de este documento.

Información adicional sobre Castlestone Management LLC está disponible en el sitio web de la Comisión de Bolsa y Valores de los Estados Unidos en <https://adviserinfo.sec.gov/firm/summary/170379>.

WARNING

El contenido de este documento no ha sido revisado por ninguna autoridad reguladora en Hong Kong. Se recomienda tener precaución en relación con la oferta. Si tiene alguna duda sobre cualquiera de los contenidos de este documento, debe obtener asesoramiento profesional independiente.